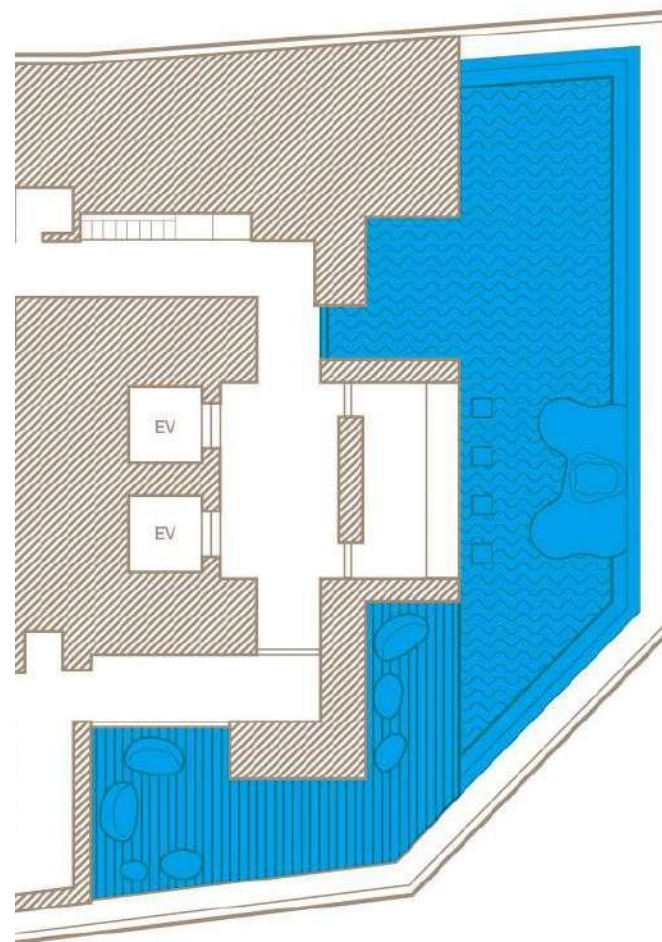


MODERN
KITCHEN

New Miyashita Park RESTAURANT & BAR



利用方法	利用日	利用時間	利用料金(税込)
通常利用	月曜定休	17:00~21:00	¥1,700 (タオル・クッション・更衣室利用料等) ※予約不要
貸し切り利用	次ページに記載		
その他	VIPエリアで簡易飲食提供有り		



営業時間

17:00~23:00

概要

地上18階の屋外温水スペース、BARスペース、着席スペース有り

広さ/水深

温水スペース 53㎡/ 水深26~56cm
VIPスペース 36㎡/ 15席

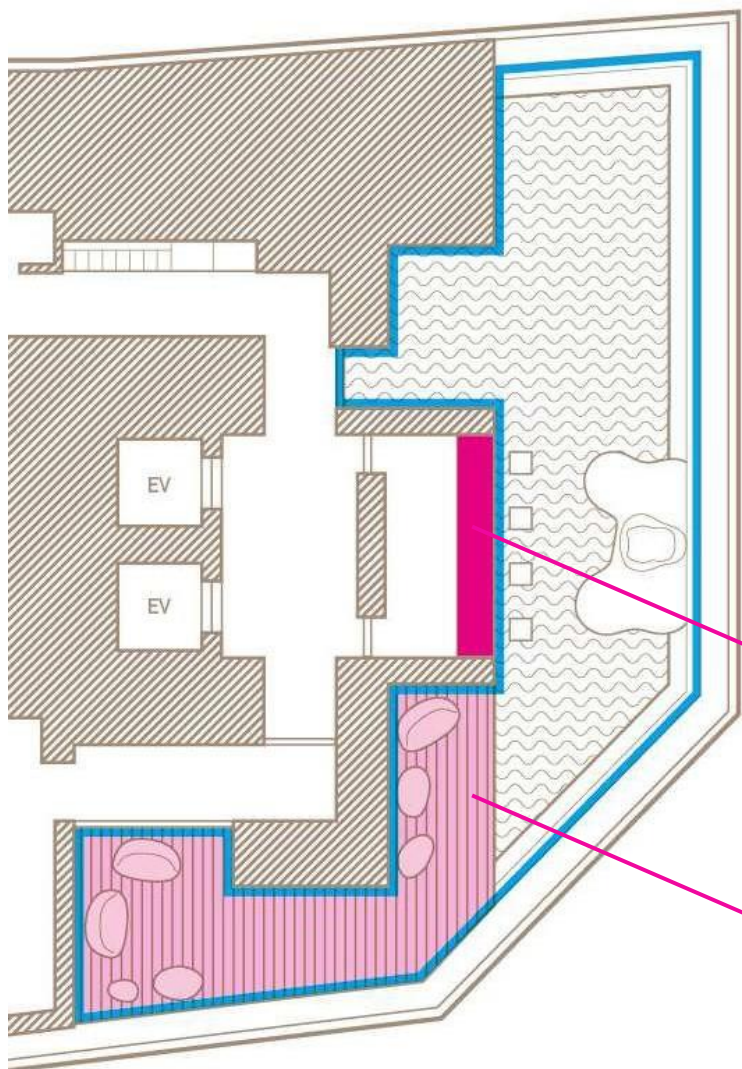
最大利用人数

30人

その他

水着の貸し出し無し/貸し切り/撮影やイベント可

OYUエリアでの飲食について



BARによるドリンクの提供はこちらのスペースから提供いたします。

ウッドテラスのエリアで簡易的な飲食（フィンガーフード等）が可能です。

貸し切りについて(税込)		
1dayプラン (15:00~23:00)	最大20人まで	¥220,000
3hプラン	最大20人まで	¥110,000

ドリンクについて(税込)	
アラカルト	注文分に応じて
レギュラー飲み放題 (レギュラードリンクのみ)	¥3,300~
SOAK飲み放題 (オリジナルカクテル込)	¥5,500~

OYUエリア貸し切りの利用について

・当エリアでのお食事のご提供につきまして簡易的なものとなります。内容は個別にご相談ください。・貸し切りの利用は基本的には15:00~23:00の時間内とし、設営、撤去の時間は原則こちらに含めてください。時間延長の際は事前にご相談ください。・深夜の時間帯に利用を希望される場合は個別にご相談ください。・水道光熱費(10,000円/日)が一律で別途発生致します。・水温の調整につきましては原則できかねます。どうしても必要な場合は事前にご相談ください。・OYUスペースのみの貸し切りの場合、レストランは通常営業を行うため、設営作業は原則営業開始時間(17:00)までとさせていただきます。・撤去につきまして、営業時間内の作業は可能ですが、レストランスペースが営業中の場合は作業内容によっては営業終了後(23:30以降)からの作業をお願いする場合がございます。その場合、原則として翌日の深夜設営利用料金及び深夜立会費用が発生いたしますが、料金は利用時間、内容を元に事前協議とさせていただきます。・貸出し機材に関しては「レンタル品の貸し出しについて」のページをご覧ください。※飲食の持ち込みは可能ですが、事前に申請の上、持ち込み料金を頂戴いたします。※ご利用料金は催事の目的・内容によっては特別価格での提供も可能です。コラボレーションなども随時ご相談ください。